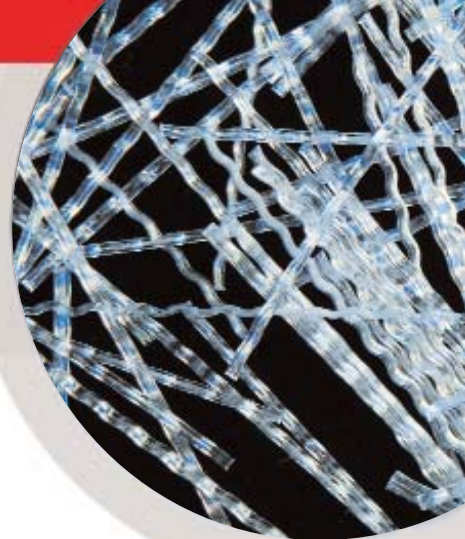


# ENDURO® HPP45

## MŰSZAKI ADATLAP



### ENDURO® HPP45 MAKRÓ-SZINTETIKUS SZÁL

ENDURO® HPP45 egy makró-szintetikus szál, amely beton- és egyéb cementtartalmú keverékek szerkezeti megerősítésére lett kifejlesztve. ENDURO® HPP45 szálak az EN 14889-2: 2006 Európai Szabványnak megfelelnek, és a felszín kialakításuk jól megtervezett, a szálak betonban történő hatékony lehorganyzását szolgálja, ilymódon ellenálló betonmátrix keletkezik, megnövelt beton teljesítménnyel, amely még a beton repedése, törése esetén is összetartja a betont.

Egy másik fontos tulajdonsága, hogy jóval nagyobb adagolási értékeket tesz lehetővé, amellyel jobban megnövelhető a beton teljesítménye, mint a hagyományos másodlagos megerősítéssel.

ENDURO® HPP45 szálak nem rozsdásodnak, és széles körben használhatóak a szerelt acélhálók, illetve acélszálak alternatívájaként.

### TULAJDONSÁGOK ÉS ELŐNYÖK

- Geometriailag megtervezett alak az ellenálló betonmátrix, kedvező lehorganyzás miatt
- Javítja a húzó- hajlítószilárdságot
- növeli a tapadást és csökkenti a szétosztályozódást
- Növeli az ütési- és törési ellenállóképességet
- Nem mágnesezhető
- Rozsdamentes
- Kémiaiailag közömbös, lúgálló
- Kevesebb kopás a betonpumpában, tömlőkben
- Biztonságos, és könnyen adagolható
- Raktározást, szállítást leegyszerősíti
- Gazdaságosabb, mint az acélháló, acélszál alkalmazása

### ELSŐDLEGES ALKALMAZÁSOK

- Betonpadlók
- Kültéri betonpadlók
- Utak
- Előregyártás
- Gátak
- Burkolatok
- Reptéri utak

### MEGFELELŐSÉG

- Megfelel az EN 14889-2: 2006 Európai szabványnak (Szálak betonhoz, 2. rész), osztályba sorolás: II, megjelenítve a CE jelzésen.
- Teljesíti az ASTM C III6/C III16M szabvány III típusát (szálerősített betonok)

### KÉMIAI ÉS FIZIKAI TULAJDONSÁGOK

Szálhossz	45 mm	Sav és sóállóképesség	magas
Típus/alak	Makró / Monoszál	Olvasási hőmérséklet	164°C (328°F)
Abszorpció	nincs	Gyulladási hőmérséklet	>550°C (1022°F)
Fajsúly	0.91	Hővezető képesség	alacsony
Vezetőképesség	alacsony	Lúgállóképesség	lúgálló

# ENDURO® HPP45

## PRODUCT USE

**TERMÉKFELHASZNÁLÁS:** Keverési eljárás: A meghatározott adagolási mennyiséget a keverőbe helyezük a többi összetevő megkeverése után. A szálak beadagolása után minimum 5 percig keverjük gondoskodva az egyenletes száeloszlásról a betonkeverékben. A szálak mixerautóban is hasonló módon keverhetők.

**KIJUTTATÁS:** ENDURO® HPP45-val kevert beton pumpálható, l?ttbetonként, vagy más hagyományos módon kijuttatható

**SIMÍTÁS:** : Hagományos eszközök, gépek használhatóak a ENDURO® HPP45 szálát tartalmazó beton simításakor..

**ADAGOLÁSI MENNYISÉGEK:** Az adagolási mennyiségek változóak a felhasználási cél, terhelési adatok függvényében. Fibermesh® 150 szálak együttes használatával az adagolási mennyiség és a l?ttbeton teljesítménye gazdaságosan optimalizálható.

A Propex Concrete Systems műszaki gárdája meg tudja adni a szükséges adagolási mennyiségeket a teljesítmény követelmények ismeretében.

## KOMPATIBILITÁS

Az ENDURO® HPP45 makrószálak kompatibilisek az összes kémiai párazáróval, képlékenyítő adalékkal, vízcsoökkentő adalékkal, kéregersít?vel, és egyéb burkolatokkal.

## BIZTONSÁG

Semmilyen speciális kezelés, raktározás nem szükséges. Termékbiztonsági adatlapot kérésre biztosítunk.

## CSOMAGOLÁS

ENDURO® HPP45 makrószálak korongokba kötegelve vízdékony csomagolásban vannak, lehetővé téve a gyors oldódást és megfelelőkeveredést. A szál csomagok 5 kg és 10 kg kartonokban vannak. Raktározás: h?vös, száraz helyen. Ne legyen közvetlen napsütésben tárolva.

## MOSZAKI SZOLGÁLTATÁS

A Propex Concrete Systems beton szálerősítésben jártas specialistaival támogatja ügyfeleit. A specialisták szakértően analizálnak minden projektet, és elkészítik a statikai számítás is, szem előtt tartva a legjobb statikai megoldást és a legmagasabb költséghatékonyságot.

## HIVATKOZÁSOK

- EN 14889-2: 2006 Európai Szabvány - Szálak betonhoz
- ASTM C1116/C1116M Szabvány, el?írás a szálerősítéső betonokhoz
- ASTM C1550 Szabványos Teszt Eljárás a húzó- és hajlítószilárdság vizsgálatához a szálerősítés? betonoknál (középen terhelt köralakú panel használatával)
- ASTM C1436 Szabvány a l?ttbeton anyagainak el?írása
- Betonszövetség (Egyesült Királyság) műszaki beszámoló a makrószál erősítéső betonról
- Betonszövetség (Egyesült Királyság) műszaki beszámoló a kültéri betonozásról

## MOSZAKI ADATLAP ZÁRADÉKA

Az ENDURO® HPP45 poliolefin nagy hatékonyságú makró-monoszál teljesíti az EN 14889-2: 2006 Class II szabványt, és kifejezetten beton megerősítésre készül.

ENDURO® HPP45 makrószálát a betongyárban, vagy mixerautóban keverjük, használjuk a javasolt mennyiséget, és keverjük minimum 5 percig, győződjünk meg a szálak egyenletes elkeveredéséről.

Gyártó:

Propex Concrete Systems, Propex House, 9 Royal Court, Basil Close, Chesterfield, Derbyshire, S41 7SL, United Kingdom.

Telefon: + 44 (0) 1246 564200, Fax: + 44 (0) 1246 564201

e-mail: [enquiries@propexinc.co.uk](mailto:enquiries@propexinc.co.uk)

Magyarországi forgalmazó:

CATY-2001 BT, 2039 Pusztazámor, Gárdonyi u 9/A

Telefon: 0036-30-444-6178



USA  
4019 Industry Drive  
Chattanooga, Tennessee 37416  
TEL: (423) 892-8080  
FAX: (423) 892-0157

INTERNATIONAL  
Propex House, 9 Royal Court, Basil Close,  
Chesterfield, Derbyshire, S41 7SL, UK  
TEL: +44 (0) 1246 564200  
FAX: +44 (0) 1246 564201

[www.fibermesh.com](http://www.fibermesh.com)

"Fibermesh", "Novomesh", "Novocon", "ENDURO" and "e3" are registered trademarks of Propex Concrete Systems Corp.

THIS PUBLICATION SHOULD NOT BE CONSTRUED AS ENGINEERING ADVICE. WHILE INFORMATION CONTAINED IN THIS PUBLICATION IS ACCURATE TO THE BEST OF OUR KNOWLEDGE, PROPEX DOES NOT WARRANT ITS ACCURACY OR COMPLETENESS. THE ULTIMATE CUSTOMER AND USER OF THE PRODUCTS SHOULD ASSUME SOLE RESPONSIBILITY FOR THE FINAL DETERMINATION OF THE SUITABILITY OF THE INFORMATION AND THE PRODUCTS FOR THE CONTEMPLATED AND ACTUAL USE. THE ONLY WARRANTY MADE BY PROPEX FOR ITS PRODUCTS IS SET FORTH IN OUR PRODUCT DATA SHEETS FOR THE PRODUCT, OR SUCH OTHER WRITTEN WARRANTY AS MAY BE AGREED BY PROPEX AND INDIVIDUAL CUSTOMERS. PROPEX SPECIFICALLY DISCLAIMS ALL OTHER WARRANTIES, EXPRESS OR IMPLIED, INCLUDING WITHOUT LIMITATION, WARRANTIES OF MERCHANTABILITY OR FITNESS FOR A PARTICULAR PURPOSE, OR ARISING FROM PROVISION OF SAMPLES, A COURSE OF DEALING OR USAGE OF TRADE.

© 2008 Propex Concrete Systems Corp. CS/INT?hu 541 06/10