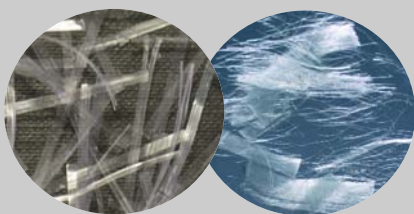


PROJEKT BEMUTATÁS

Mezőgazdasági raktárépület nagy teherbírású ipari padlója

A bemutatott épület nehéz mezőgazdasági gépek tárolására készült, a tervezők felismerték a szálerősítésű beton alkalmazásának előnyeit a hagyományos dupla acélhálósított megerősített betonszerkezet helyett, hogy elérjék a megkövetelt hosszútávú tartósságot.



PROJEKT ADATOK

Projekt: mezőgazdasági raktárépület

Padló típusa: beltéri ipari padló

Felhasznált anyag: Fibermesh 650 + Fibermesh 150-e3

Adagolási mennyiség: 2,72 kg/m³ + 0,9 kg/m³

Beton szállítója: CEMEX

Beton mennyisége: 90 m³

200 mm vastag betonlemez volt eredetileg betervezve a mezőgazdasági épület ipari padlójához 2 réteg 10 mm-es 200 mm-es osztású acélhálósított megerősítve. Amikor az ipari padló kivitelezője leszerződött a kivitelezésre, javaslatot tett a tervezőknek, hogy a hagyományos acélhálókat egy sokkal költséghatékonyabb megoldással lehetne helyettesíteni.

A Propex Concrete Systems lett felkérve, hogy elkészítse az alternatív szálerősítésű padló statikai méretezését, melyet azután a projekt tervezői is jóváhagytak.

A jóváhagyott szárendszer az alábbi anyagokból és adagolási mennyiségekből áll:

Fibermesh 650 makró-szintetikus szálak 2,72 kg/m³ adagolással és Fibermesh 150-e3 mikró-szintetikus szálak 0,9 kg/m³-es adagolással.

A mezőgazdasági csarnok ipari padlója költséghatékony módon és magas műszaki színvonalon készült el a megkövetelt hosszútávú tartósságot szem előtt tartva.



FIBERMESH®

PROPEX
CONCRETE SYSTEMS

MAGYAROSZÁGI FORGALMAZÓ:
CATY-2001 BT
2039 Pusztazámor
Gárdonyi u. 9.
Tel: 0036-30-444-6178
www.endurobeton.hu

INTERNATIONAL
Propex Concrete Systems Ltd.
Propex House, 9 Royal Court, Basil Close
Chesterfield, Derbyshire, S41 7SL. UK
Tel: +44 (0) 1246 564200
Fax: +44 (0) 1246 465201
www.fibermesh.com